

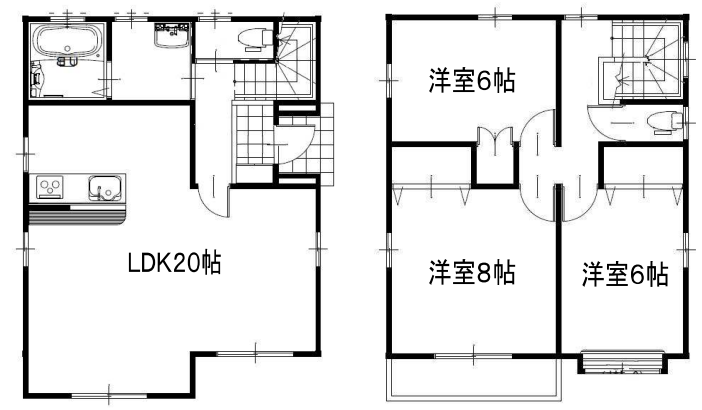
敷島小学校徒歩1分！ 甲斐市島上条

新規売り地！ 造成・更地渡し！ 3~4人ご家族様におすすめ！ 3LDK！



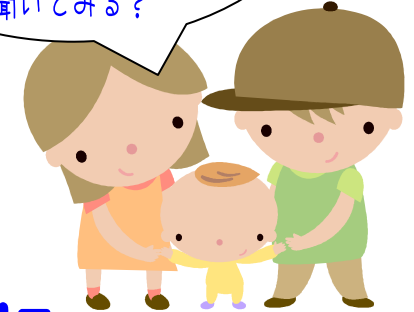
おすすめ
建築セット
プラン！

※建物イメージです



TVCMでおなじみの【洋館家】です

ざーっと探していたのよね！
敷島小学校近くの物件。
本当に良い場所に来るわね！
東和不動産って、土日も営業
しているらしいから、話だけでも
聞いてみる？

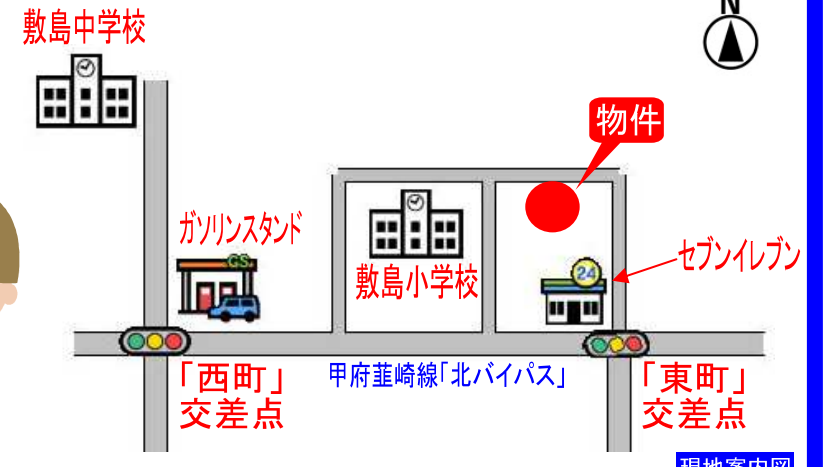


共通主要装備(ホームセキュリティー付き！)

オプションなしでも充実設備！
一流メーカーの設備で安心！

- ①IHクッキングヒーター付システムキッチン(LIXIL)
- ②1坪用ユニットバス(LIXIL及びパナソニック)
- ③ウォシュレット付トイレ(LIXIL及びパナソニック)
- ④リビングエアコン(コロナ及びパナソニック)
- ⑤シャブードレッサー-W750タイプ(LIXIL及びパナソニック)
- ⑥全室照明器具(オーデリック)
- ⑦カーテンレール付
- ⑧TVカメラ付インターフォン
- ⑨ホームセキュリティー
- ⑩フローリング

敷島小学校58m
敷島中学校550m



現地案内図

東和の家造り応援隊が贈る...

小学校徒歩1分の新築住宅がこの価格！

チラシの建物を建てた場合

土地 64.78坪
建物 28.74坪

土地+建物本体価格 ※諸経費別途必要

参考価格 **1,884**万円

日当り良好
な物件です

ローンのご相談もお気軽に！ 35年ローン 金利0.875%(変動金利) 1,880万円を借入れた場合 月々返済 **51,981**円

●所在地：甲斐市島上条 ●交通：敷島小学校前バス停徒歩4分 ●土地面積：214.15㎡ ●土地権利：所有権 ●地目：宅地 ●都市計画：市街化区域 ●用途地域：第一種住居 ●建ぺい率：60% ●容積率：200% ●接道状況：北側4m ●引渡条件：造成後 ●設備：電気・上下水道 ●小学校：敷島小学校 ●中学校：敷島中学校 ●取引形態：代理 ●チラシの建物は、参考の一例です。 ●建築条件：あり

竜王駅前の不動産デパート 株式会社 東和不動産 いつでもご案内できます。 TEL **055-276-7897**

山梨県甲斐市竜王新町420-20 山梨県知事(7)第1472号 山梨県宅地建物取引業協会会員 お気軽にお電話ください♪ <http://www.towa-mate.com> info@towa-mate.com