


お待たせしました！新規売地！  
リバーサイドタウン内！

# 中央市山之神

セールスポイント アピタ様に近い！  
閑静で買物便利！

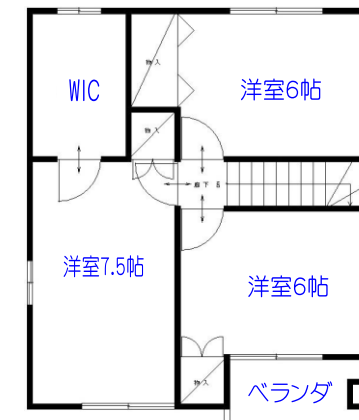
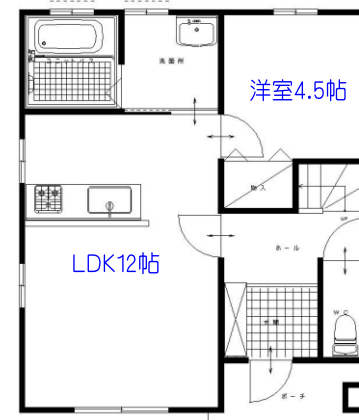


●配置図参考例

土地：59.66坪

余裕の  
駐車スペース！

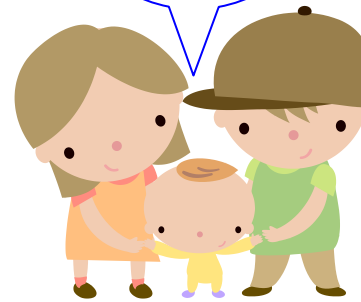
おすすめ新築セットプラン！4人ご家族様にぴったりの理想のマイホームです。



設備は、一流メーカー標準仕様！オプションいらず！

- 標準装備
- リビングエアコン
  - 全室カーテンレール
  - 全室照明器具付
  - IHクッキングヒーター
  - その他いろいろ

買物  
便利で、閑静な  
住宅街だって。  
消費税上がる前に  
考える？



人気エリア「山之神」。新築でこの価格！

チラシの建物を建てた場合 諸経費コミコミ 土地+建物+諸経費※1

土地 59.66坪

建物 26.54坪

販売価格 **1,900**万円

※1 諸経費は概算、参考として算出。条件によって価格が増減します。また、住宅ローン等の銀行諸経費は含んでいません。

ローンのご相談もお気軽に！ 35年ローン 金利1.075%（変動金利） 1,900万円を借入れた場合 月々返済 **54,300**円

●所在地：中央市山之神 ●交通：河西入口バス停徒歩 30分 ●土地面積：197.23㎡ ●土地権利：所有権 ●地目：宅地 ●都市計画：市街化区域 ●用途地域：第一種中高層住居専用地域 ●建ぺい率：50% ●容積率：80% ●接道状況：東側 4m道路 ●地勢：平坦 ●引渡条件：現況即可能 ●設備：電気・水道・下水道・プロパンガス ●小学校：田富北小学校 ●中学校：田富中学校 ●取引形態：専属 ●このチラシの建物はご参考の例の一つです。

竜王駅前の不動産デパート 株式会社 東和不動産 いつでもご案内できます。TEL **055-276-7897**

山梨県甲斐市竜王新町420-20 山梨県知事(6)第1472号 山梨県宅地建物取引業協会会員 お気軽にお電話ください♪ <http://www.towa-mate.com> info@towa-mate.com