

新規分譲予定!

おすすめ新築セットプラン!

南アルプス市戸田

人気エリア!
新規分譲の一区画
【3区画分譲地】

ホームセキュリティ付き!



TVCMでおなじみの【洋館家】です

建物イメージ写真

東和の家造り応援隊が贈る...

戸田で新規分譲地の新築がこの価格!

チラシの建物を建てた場合

諸経費コミコミ 土地+建物+諸経費※1

土地 103坪

建物 26.50坪

参考価格 **1,730**万円 NO.3区画

※1 諸経費:概算にて仲介手数料・水道加入金・受益者分担金・屋外給排水工事・仮設準備・現場管理費・確認申請費用・地盤調査費用・建物検査手数料等を算出

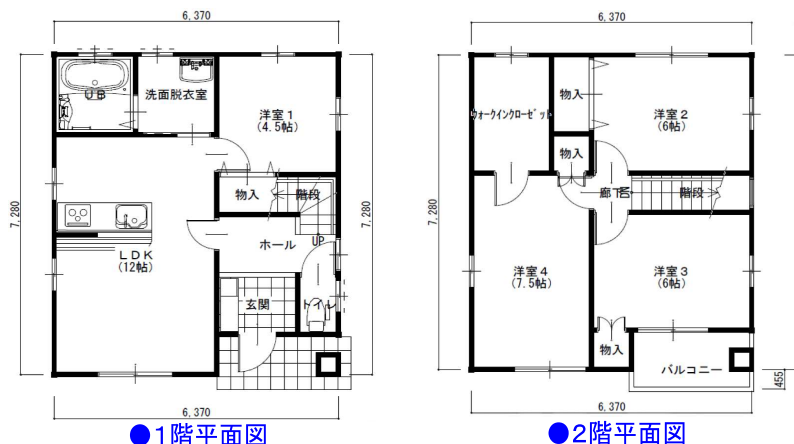
ローンのご相談もお気軽に! 35年ローン 金利1.075%(変動金利) 1,730万円を借入れた場合 月々返済 **49,442**円

洋館家シリーズ
全24プラン
カタログあります。

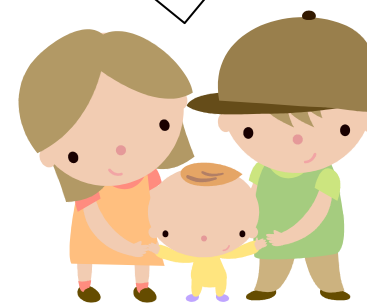
コープこま野甲西店様徒歩7分!

リビングエアコン・全室照明・カーテンレール付いています。

4~5人ご家族様にピッタリな4LDK♪



戸田にこんな良い分譲地ができるなんて。話だけでも聞いてみる?



年収別借入可能額

※フラット35 35年ローン 金利1.89%で算出

年収200万円・・・	1,530万円	年収350万円・・・	2,680万円
年収250万円・・・	1,910万円	年収400万円・・・	3,570万円
年収300万円・・・	2,300万円		

●所在地:南アルプス市戸田●交通:甲西工業団地入口バス停徒歩17分●土地面積:267.76㎡予定●土地権利:所有権●地目:現在畑●都市計画:未線引●用途地域:無指定●建ぺい率:70%●容積率:200%●接道状況:南側に接道●引渡条件:地目変更後●設備:電気・水道・下水道・プロパンガス●小学校:大明小学校●中学校:甲西中学校●取引形態:代理●チラシの建物は、参考の一例です。平成26年12月末完成予定

竜王駅前の不動産デパート

株式会社 東和不動産

いつでもご案内できます。

TEL **055-276-7897**

山梨県甲斐市竜王新町420-20

山梨県知事(7)第1472号 山梨県宅地建物取引業協会会員

お気軽にお電話ください♪

http://www.towa-mate.com

info@towa-mate.com