

土地の広さに自信あり!

おすすめ平家新築セットプラン!

甲州市 塩山三日市場

セールスポイント 日当り良すぎてすみません。

日当り良好!

THE 自然満喫



さすが
137坪!

ガーデニングが
楽しめる広い土地です!

照明器具・エアコン1台・カーテンレール、付いてます。

3LDK
平家建タイプ!

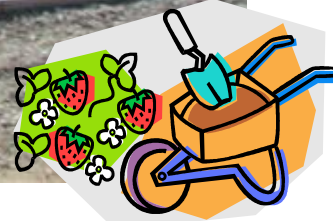


ホームセキュリティ付き!

イメージパース



東和の家造り応援隊が贈る...



今、流行りの平家建てが土地付きでこの価格!

チラシの建物を建てた場合 **諸経費コミコミ** 土地+建物+諸経費※1

土地 137.70坪

建物 20.79坪

販売価格 1,750万円

※1 諸経費は概算、参考として算出。条件によって価格が増減します。また、住宅ローン等の銀行諸経費は含んでいません。

ローンのご相談もお気軽に! **35年ローン** 金利1.075%(変動金利) 1,750万円を借入れた場合 月々返済 **50,014円**



PLAN DATA
和(なごみ)/3LDK ●延べ床面積/68.73㎡(20.79坪)

標準装備も抜群! 一流メーカーの仕様です。



現地案内図

松里小学校まで徒歩5分!

●所在地: 甲州市塩山三日市場 ●交通: 天王宿バス停徒歩6分 ●土地面積: 455.21㎡ ●土地権利: 所有権 ●地目: 畑 ●都市計画: 非線引き ●用途地域: 無指定 ●建ぺい率: 70% ●容積率: 200% ●法令上の制限: 農地法5条 ●地勢: 平坦 ●接道状況: 北側4m ●引渡条件: 農転許可後 ●設備: 電気・上水道・浄化槽・プロパンガス ●小学校: 松里小学校 ●中学校: 松里中学校 ●取引形態: 代理 ●このチラシの建物は、参考の一例で、イメージです。

竜王駅前の不動産デパート 株式会社 東和不動産

いつでもご案内できます。TEL 055-276-7897

山梨県甲斐市竜王新町420-20

山梨県知事(6)第1472号 山梨県宅地建物取引業協会会員

お気軽にお電話ください♪

http://www.towa-mate.com

info@towa-mate.com