

誰もが認める人気エリア

おすすめ中古住宅!

# 甲斐市龍地

セールスポイント

# ひろびろ5DK!

## お問い合わせは、お気軽にご連絡ください。

部屋数が欲しいご家族様におすすめ!



### 見る価値あり!

## 使い勝手の良い5DKの住宅がこの価格!

土地	89.33坪	販売価格	<b>1,300</b>	万円
建物	41.54坪			

駐車スペース有り

ローンのご相談もお気軽に!

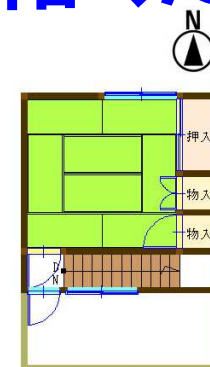
- 都市銀行 35年ローン
- 金利1.075%(変動金利)
- 1,300万円を借入れた場合

その他、登記費用・仲介手数料・印紙代等が必要です。

月々返済 **37,153**円

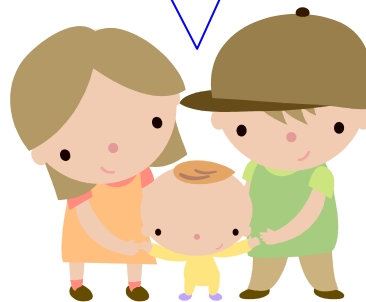


1階平面図



2階平面図

龍地に  
こんな良い中古住宅が  
あるなんて...。  
場所もショッピングセンター  
に近くて住みやすそ〜。



案内図

●所在地：甲斐市龍地 ●交通：滝坂上バス停徒歩4分 ●土地面積：295.31㎡ ●土地権利：所有権 ●地目：宅地 ●都市計画：非線引 ●用途地域：第一種住居 ●建物面積：137.33㎡ ●構造：木造2階建 ●間取：5DK ●築年月日：昭和54年10月 ●接道状況：西側6m公道 ●引渡条件：現況 ●設備：電気・上水道・浄化槽・プロパンガス ●小学校：双葉東小学校 ●中学校：双葉中学校 ●取引形態：専属 ●現在入居中・引き渡しは相談にて

竜王駅前の不動産デパート

## 株式会社 東和不動産

いつでもご案内できます。

# TEL 055-276-7897

山梨県甲斐市竜王新町420-20

山梨県知事(7)第1472号 山梨県宅地建物取引業協会会員

お気軽にお電話ください♪

<http://www.towa-mate.com>

[info@towa-mate.com](mailto:info@towa-mate.com)